

SPRING BASEL

22–26 März 23



Factsheet für Aussteller

Factsheet für Aussteller

TEILNAHMEBEREICHE

Bei der Spring Basel gibt es insgesamt vier verschiedene Ausstellungsbereiche.

Es muss ein Ausstellungsbereich ausgewählt werden, der thematisch am besten zum Produkt und/oder zur Dienstleistung passt.

City	Labs	Piazza	Markt
<ul style="list-style-type: none">• Bauen & Modernisieren• Interior• Garten• Mobilität• Design• Freizeit• Genuss• Gesundheit• Schönheit & Wohlbefinden	<ul style="list-style-type: none">• Neue Mobilität• E-Commerce• Gaming VA/VR• Start-ups	<ul style="list-style-type: none">• Food & Beverage Anbieter• Lokale und gute Produktion• Modernes und ausgewogenes Angebot	<ul style="list-style-type: none">• Schmuck, Mode und Accessoires• Kunst und Kunsthandwerk• Einrichtungsdekoration• Regionale Leckereien• Gesundheit & Ästhetik• Fotografie• Do It Yourself

FLÄCHENMIETE

Es besteht die Möglichkeit eine individuelle Fläche (mit eigenem Standbau) oder ein komplettes Standpaket zu buchen.

Individuelle Fläche ohne Standbau

Fläche	Frühbucherpreis bis 31.12.2022 CHF pro m ² zzgl. MwSt. 7,7 %	Preise ab 01.01.2023 CHF pro m ² zzgl. MwSt. 7,7 %
bis 49 m ²	230.–	240.–
50-99 m ²	210.–	220.–
100-300 m ²	200.–	210.–
ab 300 m ²	individuelles Angebot	Individuelles Angebot
Degustation*	270.–	280.–
Konsumation und Restauration**	310.–	320.–
Aktionsfläche ohne Verkauf	150.–	150.–
Aussenfläche	320.–	320.–

*Nur im Bereich Piazza und Markt möglich

**Nur im Bereich Piazza möglich

Zuschläge für offene Seiten

Eckstand	2 offene Seiten	+ 15 %
Kopfstand	3 offene Seiten	+ 20 %
Inselstand	4 offene Seiten	+ 20 %

KOMPLETTES STANDPAKET

Je nach Ausstellungsbereich stehen ein oder mehrere Standpakete zur Auswahl.
Sie unterscheiden sich in Aussehen, Ausstattung und Preis.

BEREICH CITY UND LAB

In den Bereichen City und Lab steht folgendes Standpaket zur Auswahl:

Standpaket **ECO PLUS**:

- Teppich, wählbar aus 5 verschiedenen Farben
- Pro 3 m² je eine Sportlampe
- Ein 2.3 kW Elektroanschluss mit 1 Steckdose 230V / 10A
- Stromverbrauch und Anschlussgebühren
- Beschriftungsblende inkl. Standbeschriftung
- Grundreinigung und tägliche Standreinigung während der Messe

Preis CHF 179.– pro m² zzgl. MwSt. 7,7 %



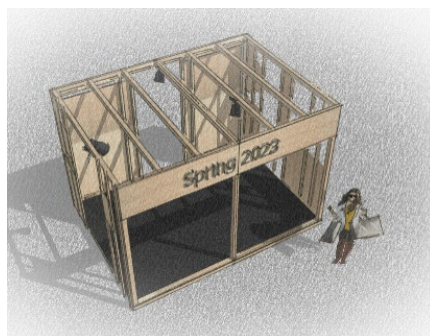
BEREICH PIAZZA UND MARKT

In den Bereichen Piazza und Markt stehen folgende Standpakete zur Auswahl:

Standpaket **WOODEN**:

- Ausstellungsfläche 12 m²
- Beleuchtung
- Elektroanschluss
- Beschriftung 60 Buchstaben
- Transport
- Auf- und Abbau

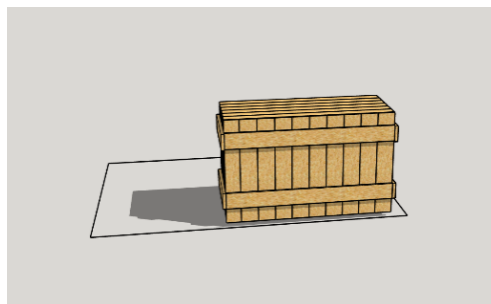
Preis CHF 4740.– zzgl. MwSt 7,7 %



Standpaket **INDUSTRIAL** mit 1.6 m Thekenfront:

- Ausstellungsfläche 9 m²
- Beleuchtung
- Elektroanschluss
- Transport
- Auf- und Abbau
- 1.6 m Thekenfront

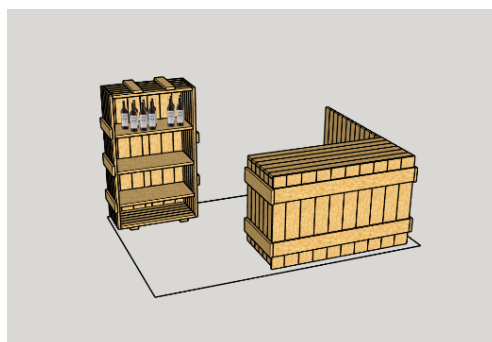
Preis CHF 3020.– zzgl. MwSt. 7,7 %



Standpaket **INDUSTRIAL** mit 2 m Thekenfront:

- Ausstellungsfläche 9 m²
- Beleuchtung
- Elektroanschluss
- Transport
- Auf- und Abbau
- Regal und Holzkiste
- 2 m Thekenfront

Preis CHF 3150.– zzgl. MwSt. 7,7 %



FREITICKETS FÜR JEDEN AUSSTELLER

Fläche	Freitickets
bis 49 m ²	50 Tickets
50-99 m ²	100 Tickets
100-300 m ²	200 Tickets

BASIC MEDIA PACKAGE (OBLIGATORISCH)

- Aufführung im Online-Ausstellerverzeichnis mit Kontaktdaten, Logo, Kurzbeschreibung und Hallen/Stand
- Ihr Eintrag bleibt bis zur nächsten SPRING online
- Ein Post über die SoMe-Kanäle der SPRING
- Eintrag im Pocket Guide mit Hallen/Stand

Preis CHF 890.– zzgl. MwSt. 7,7 %

MITAUSSTELLERGEBÜHR

Preis CHF 1850.– inklusive Digital Package und 30 Freitickets zzgl. MwSt. 7,7 %

VERSICHERUNG

Für folgende Versicherungen muss eine ausreichende Deckungssumme abgeschlossen sein und für die Dauer des Vertrags aufrechterhalten werden:

- Haftpflichtversicherung für Personen- und Sachschäden mit einer Deckungssumme von CHF 5 Mio.
- Sachversicherung für Feuer- und Elementarschäden
- Transportversicherung gegen alle Risiken
- Ausstellungsversicherung

Weitere Informationen können dem Anmeldeformular entnommen werden.

ZUSÄTZLICHE SERVICES

Folgende zusätzliche Services müssen bei den offiziellen Partnern der MCH kostenpflichtig bezogen werden, wenn hierfür Bedarf besteht:

- Technische Anschlüsse (z. B. Strom, Wasser, etc.)
- Veranstaltungstechnik
- Fluförderfahrzeuge
- Leergutbewirtschaftung
- Abhängungen (Rigging)
- Transport und Warenumsschlag

Weitere Informationen können dem Anmeldeformular entnommen werden.

Rückfragen?

MCH Messe Schweiz (Basel) AG
Team SPRING BASEL
4005 Basel, Schweiz
T +41 58 206 24 74
info@springbasel.ch

